

Le lieu d'accueil enfants parents:

«à la clef de St Jean»

est un espace convivial de jeux et de détente pour les parents et les enfants.

Les adultes et enfants qui le fréquentent vont tisser des liens.

Le parent prend du temps avec son enfant, ils découvrent le lieu ensemble, ils jouent. Cet enfant doit se sentir en toute confiance pour aller petit à petit vers les autres.

Chacun peut s'exprimer librement, parler de ce qu'il veut, toutes les questions peuvent être abordées, tout en restant dans le respect des uns et des autres, dans le non jugement.

On vient « **à la clef de St Jean** » sans inscription préalable, sans rendez-vous, sans identité à décliner. Les présences des enfants et des adultes sont notées par les accueillantes. On peut y rester le temps que l'on souhaite.

Ce lieu fonctionne aussi pendant une partie des vacances scolaires.

Les lieux sont organisés de façon à ce que les enfants puissent avoir accès à différents jouets et matériels.

Il y a un coin moteur où les plus jeunes vont développer leurs capacités motrices en pleine expansion!

Un coin dinette, un coin garage et construction.

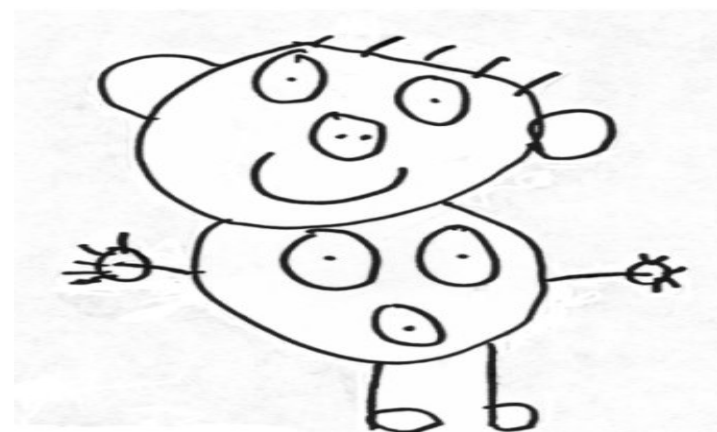
Un coin pour les bébés où nous demandons aux plus grands de ne pas aller .

Une petite salle est aménagée pour agrandir l'espace. Elle permet aux adultes de séparer le groupe lorsqu'il est trop important et d'organiser des activités.

Les plus grands (enfants scolarisés) peuvent aussi l'utiliser en autonomie pour des activités telles que le dessin, les puzzles, les jeux de construction...sans que les plus petits les dérangent.

L'espace cuisine est réservé aux adultes. Ils peuvent se faire du café où du thé et préparer le goûter de leur enfant.

Un espace change et toilettes est à disposition des familles.



Les parents qui le souhaitent peuvent faire goûter leur enfant entre 15h30 et 17h15. Nous leur demandons de veiller à ce que celui-ci reste à table ou sur leurs genoux pour éviter de salir le sol, les jeux et les livres.

Les bonbons, les chips sont formellement interdits.

Pour le bien être de tous, les enfants ne peuvent ni crier ni sauter.

Nous demandons à toutes les familles de participer au rangement du pôle au moment de leur départ et de vérifier que tous les espaces sont propres et rangés: toilette, cuisine, petite et grande pièces.

Le lundi vers 17h :
C'est le jour des histoires,
Sabine raconte.

Conditions d'accueil du LAEP

Le lieu d'accueil enfants parents du Centre d'Animation St Jean est un lieu ouvert à toutes les familles de Villeurbanne.

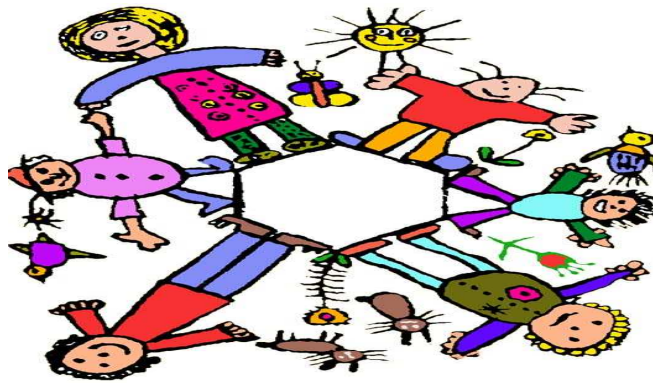
Ce lieu d'accueil est gratuit. **Les familles doivent juste être adhérentes au Centre d'Animation St Jean.**

Nous demandons à tous les participants de respecter une certaine confidentialité concernant les discussions.

L'équipe accueillante est composée par roulement, de professionnelles de la petite enfance et de la famille. La diversité de leurs formations professionnelles apporte une richesse supplémentaire et une complémentarité.

Lorsqu'un certain nombre de familles est atteint, les accueillantes peuvent être amenées à fermer l'accès au lieu afin de garantir la sécurité et le confort de tous.

Lorsqu'il y a les consultations PMI le nombre de personnes accueillit peut être plus bas pour ne pas gêner la consultation.



Le pôle petite enfance du quartier st Jean c'est aussi

- **Des consultations PMI**
- **Le lieu où les assistantes maternelles se retrouvent.**
- **Le Point Info Enfance tous les 1er et 3ème vendredi du mois**



Infos pratiques

Centre d'Animation StJean

11 Petite rue du Roulet

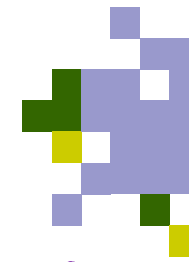
69100 Villeurbanne (:04 78 79 26 16

centre.animation.saintjean@wanadoo.fr

www.centre-animation-st-jean.com

Transport : Bus 7 arrêt CES Jean Vilar

Le lieu d'accueil est financé par la Caisse d'Allocation Familiale du Rhône et par la ville de Villeurbanne



**Règlement
intérieur du
lieu d'accueil
enfants / parents**

*A la clef
de St Jean...*

Horaires d'ouverture.

Nous accueillons les enfants de moins de 6 ans accompagnés de leurs parents.

Le lundi : entre 15h et 18h

Le mardi: entre 13h30 et 18h

Le jeudi : entre 15h et 18h

Le vendredi: entre 15h et 18h

